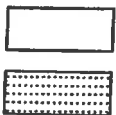
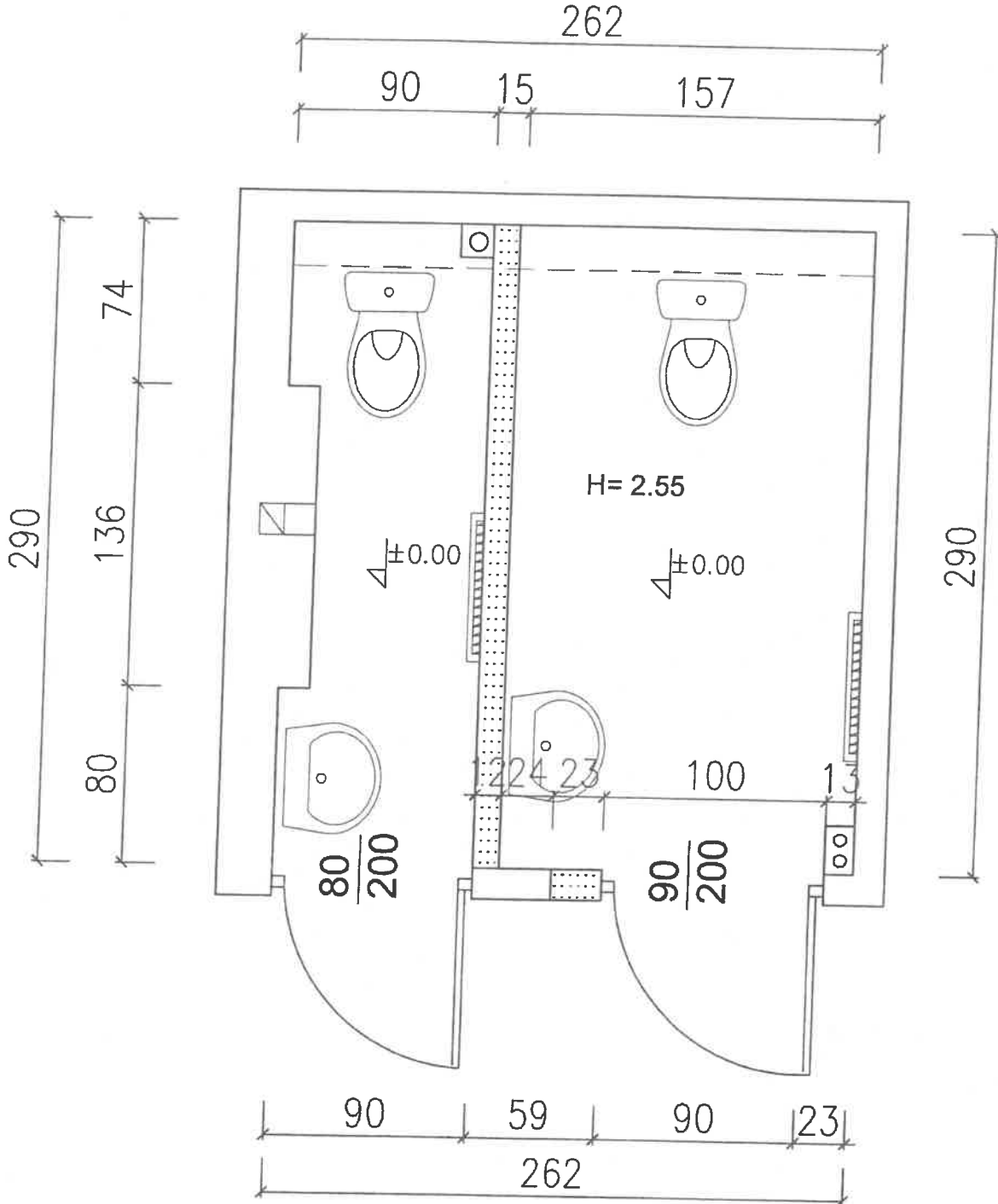


PLAN SYTUACYJNY

Gmina Galewice, ul. Wieluńska 5, 98-405 Galewice

Dostosowanie sanitariatów na parterze do niepełnosprawnych

Stan istniejący



ścianki istniejące

otwory i ścianki do wyburzenia

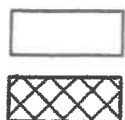
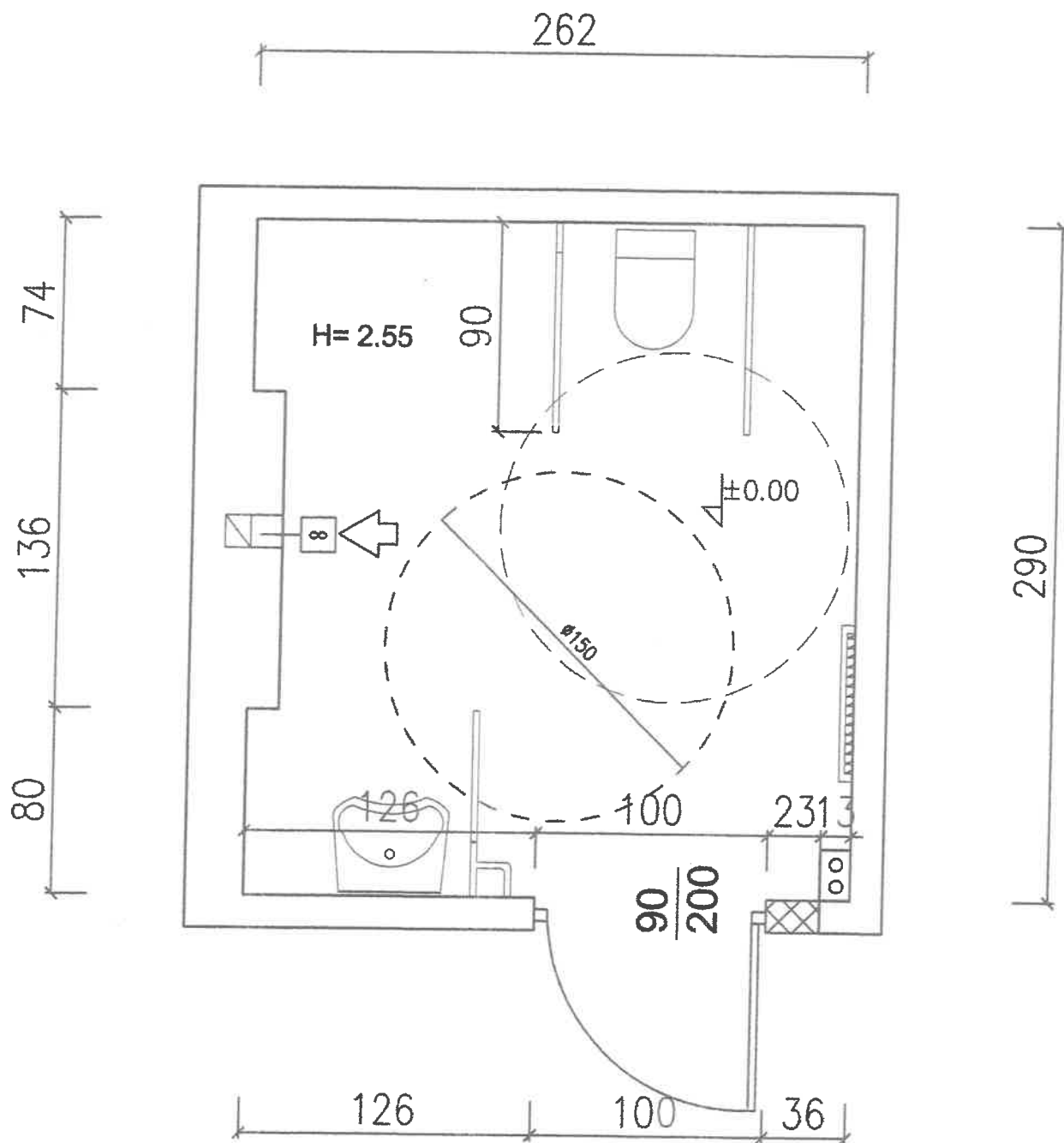
UP
v.
[Signature]

PLAN SYTUACYJNY

Gmina Galewice, ul. Wieluńska 5, 98-405 Galewice

Dostosowanie sanitariatów na I piętrze do niepełnosprawnych

Stan projektowany



ścianki istniejące

ścianki do wymurowania (przesunięcie drzwi)