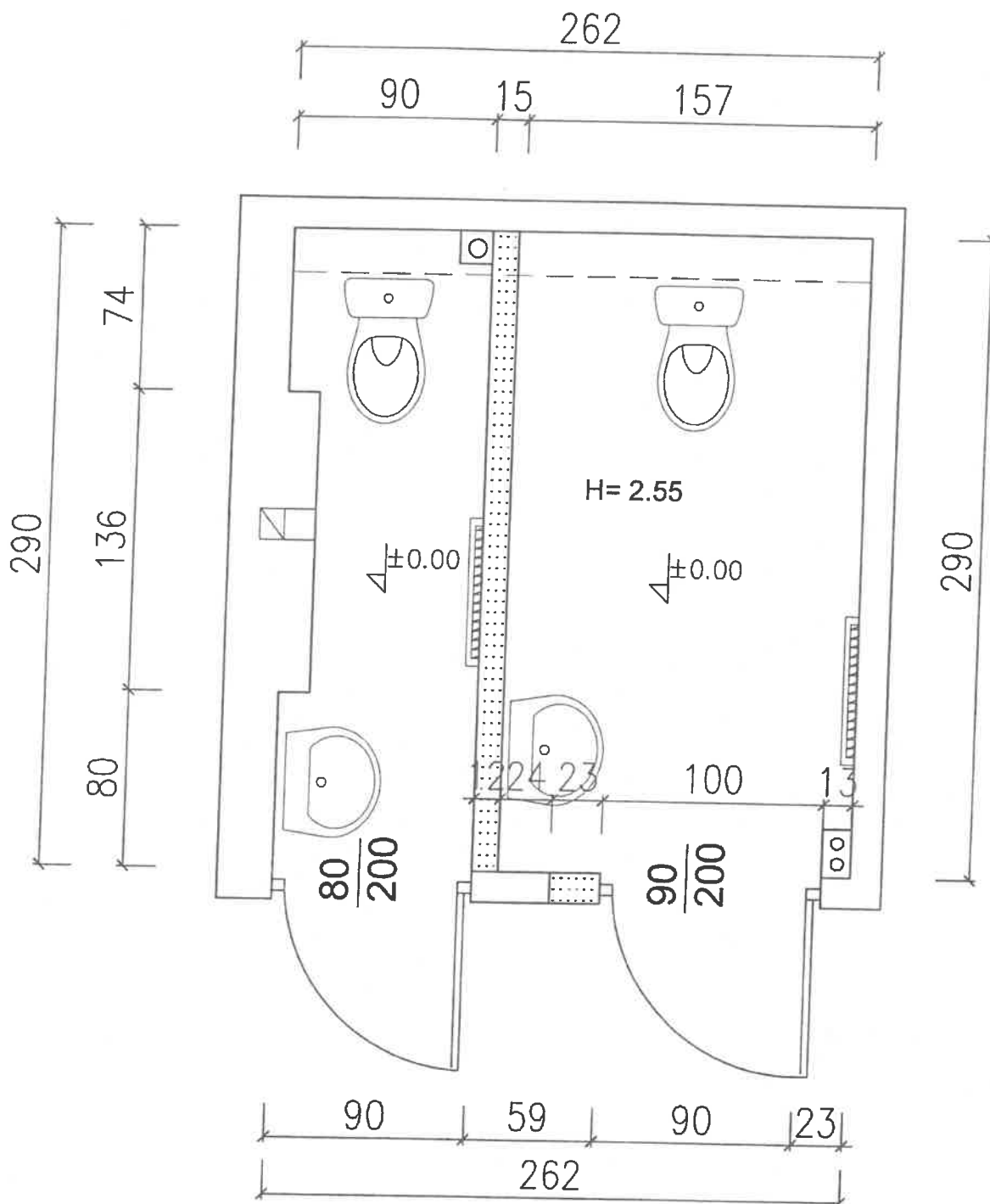


PLAN SYTUACYJNY

Gmina Galewice, ul. Wieluńska 5, 98-405 Galewice

Dostosowanie sanitariatów na parterze do niepełnosprawnych

Stan istniejący

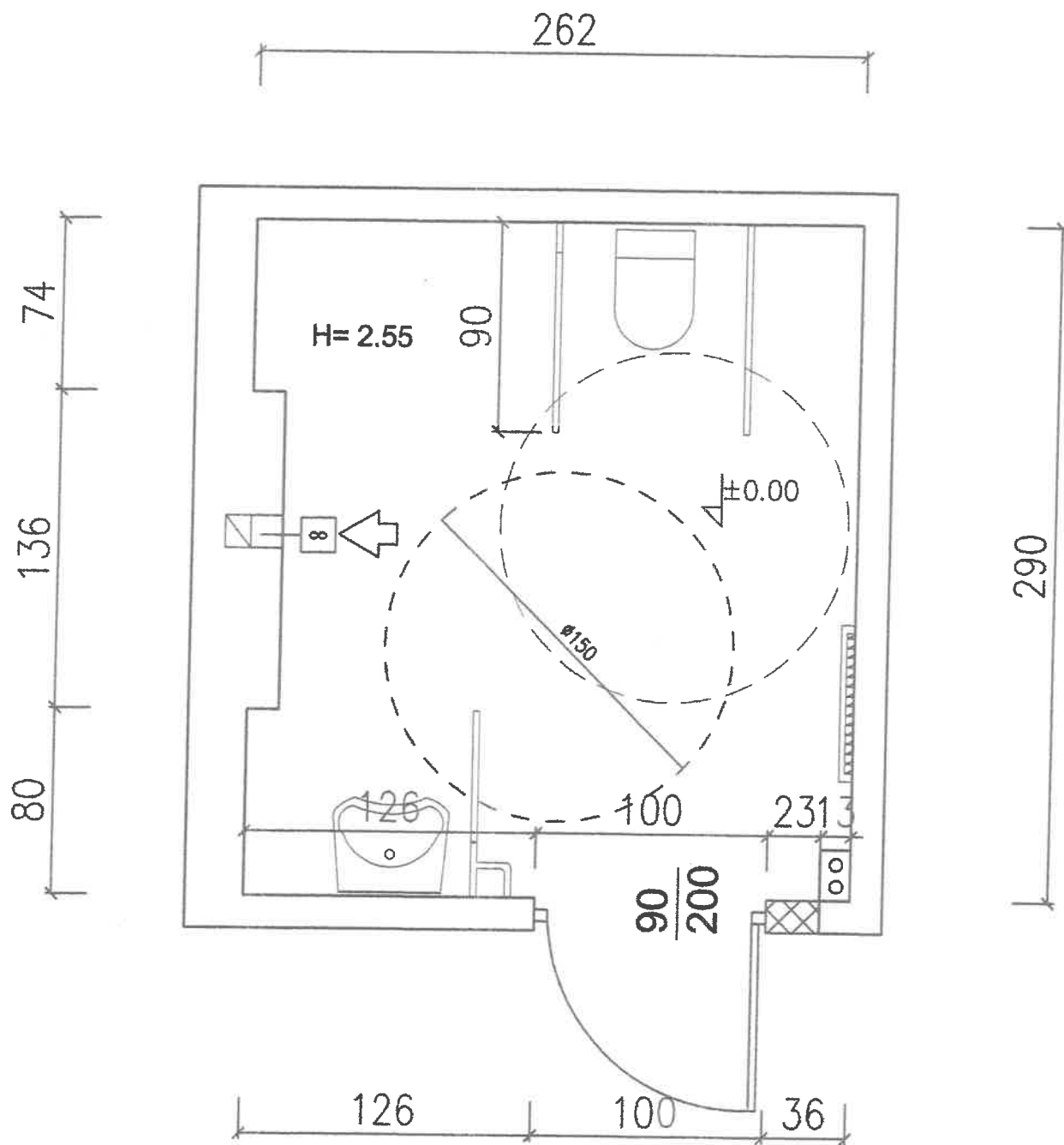


PLAN SYTUACYJNY

Gmina Galewice, ul. Wieluńska 5, 98-405 Galewice

Dostosowanie sanitariatów na I piętrze do niepełnosprawnych

Stan projektowany



ścianki istniejące



ścianki do wymurowania (przesunięcie drzwi)